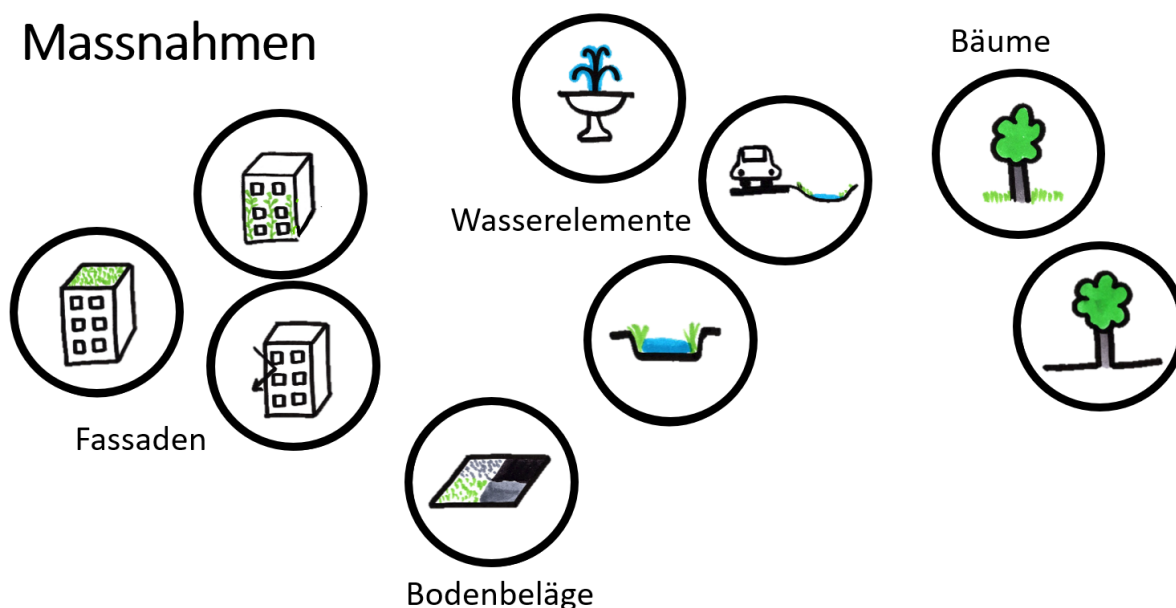


Massnahmen



Klimaschutz in Rebstein – Massnahmen gegen Hitze

In Zeiten zunehmender Hitze ist es wichtig, dass wir unsere Gemeinde klimafreundlich gestalten. Mit gezielten Massnahmen können wir das Klima in unserem Ort verbessern und für eine angenehmere Umgebung sorgen. Dabei besteht nicht nur auf öffentlichen Plätzen und im Strassenraum ein grosses Potential, sondern auch auf vielen Vorplätzen und Gärten. Wir können also vor unserer Haustüre beginnen, einen Teil zum Hitzeschutz beizutragen und dabei gleichzeitig das eigene Wohlbefinden und die Biodiversität fördern.

Die Grafik zeigt einen groben Überblick, wo wir als Gemeinde und Einzelpersonen ansetzen können.

Fassaden- und Dachbegrünung: Pflanzen an Hauswänden und auf Dächern kühlen das Gebäude und die Umgebung. Sie spenden Schatten, verbessern die Luftqualität und fördern die Artenvielfalt.

Helle Fassadenoberflächen: Helle Hauswände reflektieren das Sonnenlicht besser als dunkle und helfen so, die Aufheizung von Gebäuden zu reduzieren.

Entsiegelung: Versiegelte Flächen wie Asphalt speichern Wärme. Durch den Einsatz von Rasensteinen, Kies oder Grünflächen anstelle von Teer kann die Hitzeentwicklung vermindert und Regenwasser besser aufgenommen werden.

Wasserflächen: Brunnen, offene Bäche und Sickermulden an Strassenrändern sorgen für Verdunstungskühle. Sie helfen, das Klima zu erfrischen und leisten einen Beitrag zur Wasserspeicherung.

Bäume pflanzen: Bäume bieten Schatten, senken die Umgebungstemperatur und binden CO₂. Jede neue Baumgruppe verbessert das Mikroklima. Je grösser und älter die Bäume sind, desto wirkungsvoller sind sie – wir sollten deshalb nicht abwarten mit dem Pflanzen!

Dass Begrünung und Beschattung einen kühlenden Effekt haben ist auf den folgenden Bildern gut ersichtlich. Im Durchschnitt waren die Rasensteine auf dem SFS-Parkplatz in Rebstein über 10°C kühler als die asphaltierte Fläche daneben. Die zusätzliche Kühlung durch Beschattung der Bäume ist

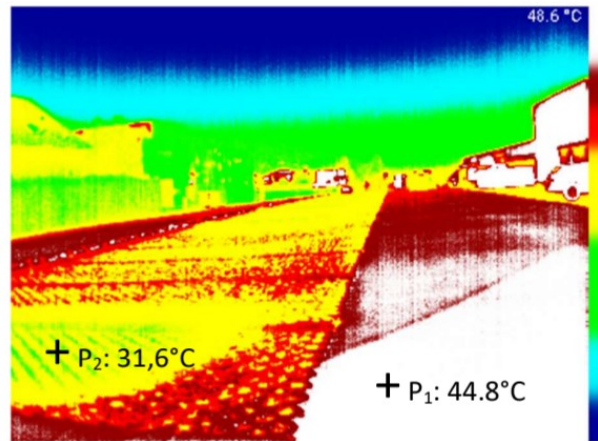
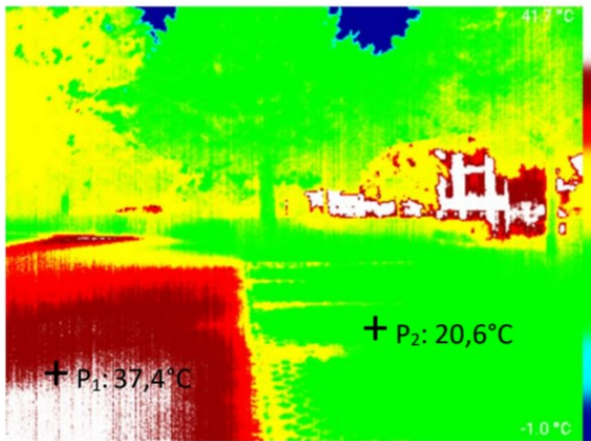
beim Parkplatz des Pflegeheims in Altstätten gut ersichtlich und kühlte hier die Flächen um weitere 10°C ab.



Parkplatz Pflegeheim in Altstätten



SFS – Parkplatz in Rebstein



Wärmebilder mit Oberflächenmessungen bei einer Lufttemperatur von $\sim 30^{\circ}\text{C}$